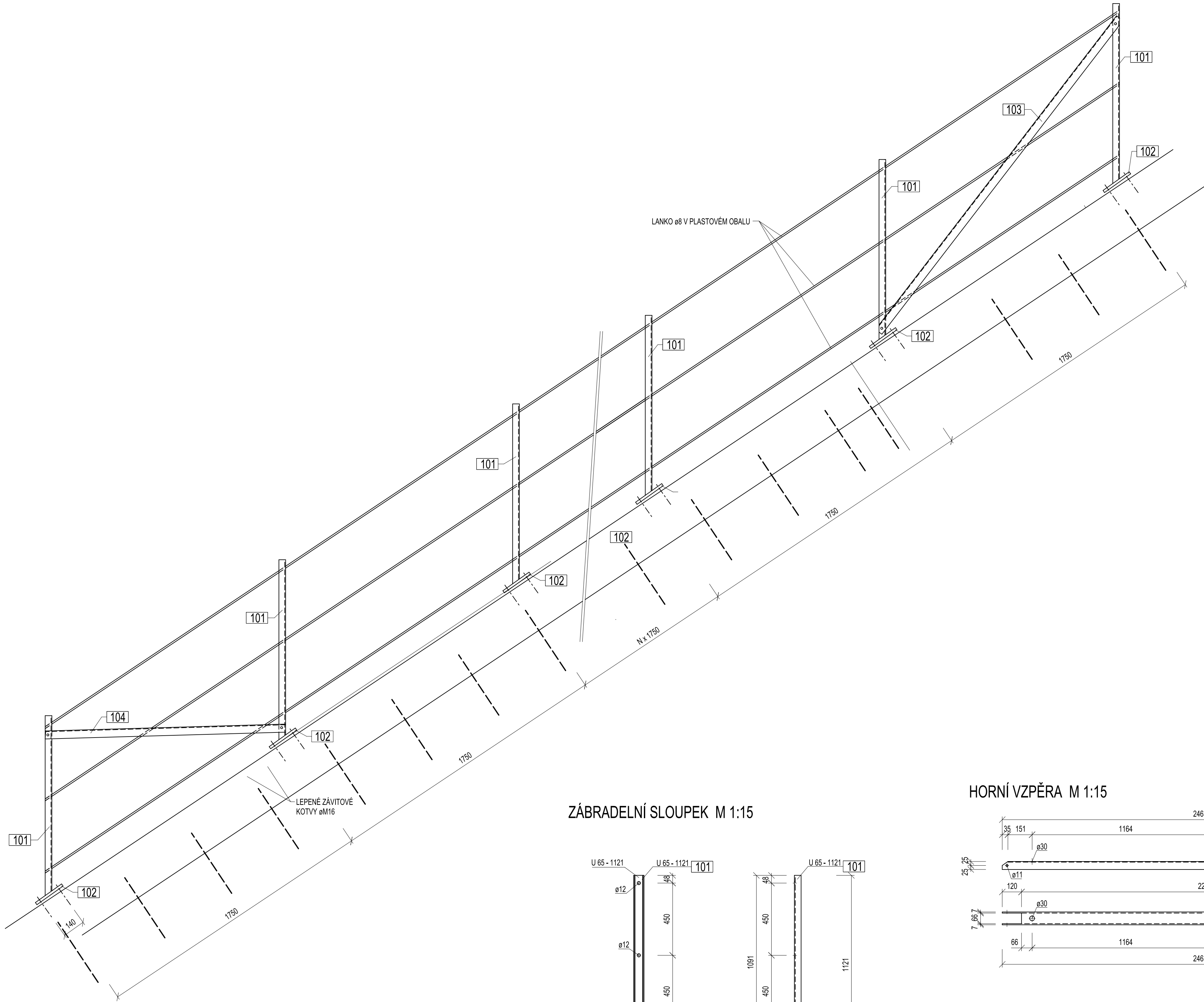
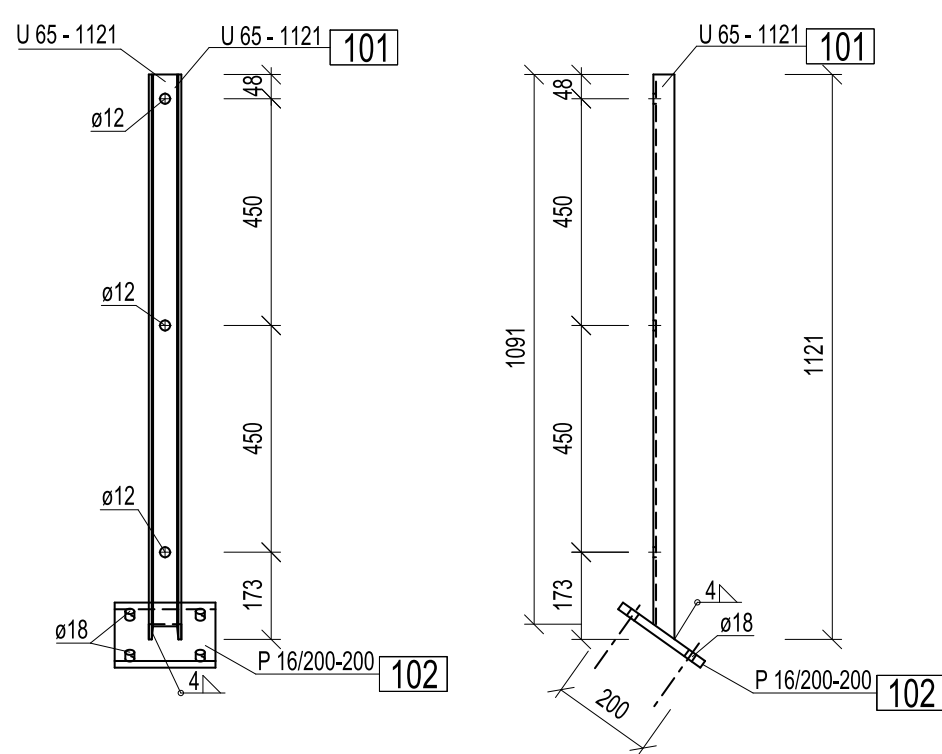


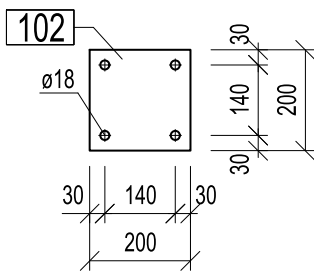
BOČNÍ POHLED NA ZÁBRADLÍ KŘÍDEL M 1:15



ZÁBRADELNÍ SLOUPEK M 1:15



PATKA SLOUPKU M 1:15

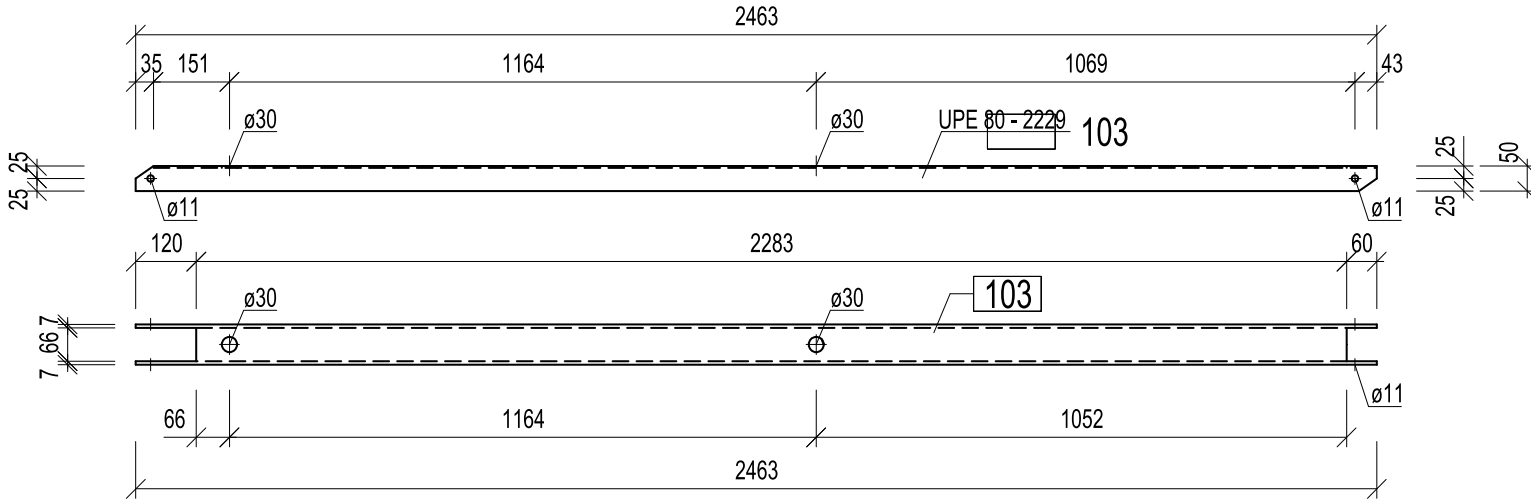


ZÁBRADLÍ NA KŘÍDLECH - VÝPIS OCELI

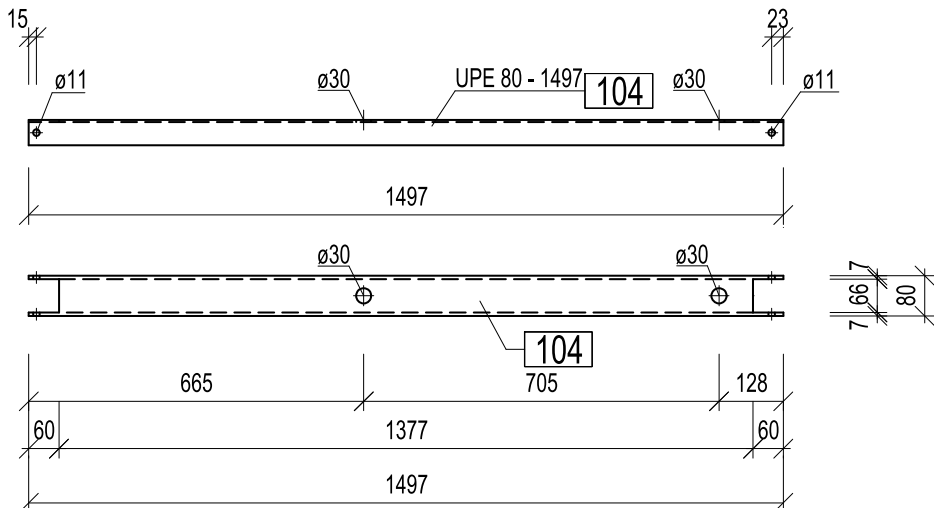
Ozn. prvku	Popis prvku	Profil	Délka [mm/ks]	Počet kusů	Hmotnst [kg/m]	Hmotnost [kg/ks]	Délka celk. [m]	Hmotnost celk [kg]	Nátěr obvod [m]	Nátěr plocha [m2]
101	Sloupek	U 65	1120	51	7,09	7,94	57,12	404,98	0,27	15,42
102	Patka sloupku	P 16/200	200	51	25,12	5,02	10,2	256,22	0,432	4,41
103	Horní vzpěra	UPE 80	2650	4	7,9	20,94	10,6	83,74	0,345	3,66
104	Dolní vzpěra	UPE 80	1500	4	7,9	11,85	6	47,40	0,345	2,07
	SK01-výplň. lanko	Ø8	19800	3	0,4	7,92	59,4	23,76		
	SK02-výplň. lanko	Ø8	25700	3	0,4	10,28	77,1	30,84		
	SK03-výplň. lanko	Ø8	27500	3	0,4	11,00	82,5	33,00		
	SK04-výplň. lanko	Ø8	13000	3	0,4	5,20	39	15,60		
	Ocel celkem							895,54		
	Prořez a spoj. mat 5%							26,87		
	Ocel celkem [kg]							922,41		
	Nátěrová plocha celkem [m2]									25,56



HORNÍ VZPĚRA M 1:15



DOLNÍ VZPĚRA M 1:15



			ČÍSLO SOUPRAVY:
REVIZE Č.	DATUM	ZMĚNA	

		<b>SUDOP BRNO, spol. s r.o.</b> Kounicova 26 611 36 Brno	
OBJEDNAVATEL: Správa železnic s.o., Dlážděná 1003/7, 110 00 Praha 1 Oblastní ředitelství Ostrava		tel.: +420 972 625 804 E-mail: sudop@sudop-brno.cz	
PROFESNÍ SKUPINA: 12 MOSTY	VEDOUcí PROF. SKUPINY: ING. KAREL PUKL	ŘEDITEL: ING. KAMIL CHMELA	
ODPOVĚDNÝ PROJ. ZAKÁZKY: Ing. Stěpán Kameš	ODPOVĚDNÝ PROJ. PS. SO: Ing. Stěpán Kameš	NAVRHL. VYPRACOVAL: Ing. Jan Sedivý	KONTROLOVAL: Ing. Stěpán Kameš
KRAJ: MORAVSKOSLEZSKÝ	POVĚŘENÝ OÚ: Bruntál	STUPEŇ: DSP	
Mosty v km 62,355 a 62,478 na trati Olomouc – Krnov (TÚ 2191) SO 03 - Most v km 62,478		ZAK. ČÍSLO: 2113-02-03-112 MĚŘÍTKO: 1:15 POČET FORMÁTŮ: 8x A4	
Zábradlí na svahových křídlech		ČÁST DOKUM. D.2.1.2.2 PŘÍLOHA 2.13	